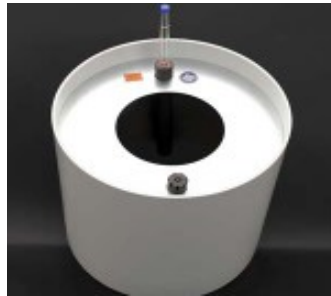


# Elegance RD 37 cm x 36 cm inklusive Hydro Profi Line® System für Hydrokulturen

**Sie bestellen und wir liefern:**



**1x Gefäß + 1x Hydro Profi Line® System gemäß Auswahl:**

| Bestellnummer | HPL System           | HPL-Beschreibung  |
|---------------|----------------------|---|
| 4260369950019 | <a href="#">Bild</a> | Elegance 37 Hydro Profi Line System für Kulturtopf 18/19 cm |
| 4260369950026 | <a href="#">Bild</a> | Elegance 37 Hydro Profi Line System für Kulturtopf 22/19 cm |
| 4260369950033 | <a href="#">Bild</a> | Elegance 37 Hydro Profi Line System für Kulturtopf 28/19 cm |

Die angebotenen Gefäße sind struktur lackiert und in diesen Standardfarben lieferbar:



RAL1013   RAL3011   RAL6003   RAL7030   RAL7043   RAL8025   RAL9005   RAL9006   RAL9007   RAL9010  
perlwweiß   braunrot   verkehrsgrau   steingrau   olivgrün   tiefschwarz   blassbraun   weißalu   grau   reinweiß

Gegen Aufpreis: in jeder anderen gewünschten RAL Farbe, in glänzender Lackierung mit glatter Oberfläche und auch mit verdeckten Rollen erhältlich.

[› weitere RAL Farben – Hier zur Auswahl](#)

## **Gefäße bepflanzen mit Hydro Profi Line® Systemen einfach, schnell und sauber:**

1. Rollen in die Öffnungen am Gefäßboden stecken (wenn bestellt)
2. Gefäß aufstellen und HPL-Systemscheibe einlegen
3. Wasserstandsanzeiger und Düngerschacht in die Systemscheibe stecken
4. Pflanze mit Kulturtopf in die Systemscheibe hängen
5. Oberfläche mit Granulat oder Zierkies bedecken (optional bestellbar)
6. Pflanzgefäß mit Wasser befüllen bis der Schwimmer des Wasserstandsanzeigers die blaue Kappe erreicht hat

**Fertig bepflanzt und versorgt ist Ihr neues Pflanzenarrangement!**

**Infos zu Hydro Profi Line® für Hydrokulturen:**

[www.hydro-profi-line.com/hydrokulturpflanzen-in-hydro-profi-line-systemen/](http://www.hydro-profi-line.com/hydrokulturpflanzen-in-hydro-profi-line-systemen/)